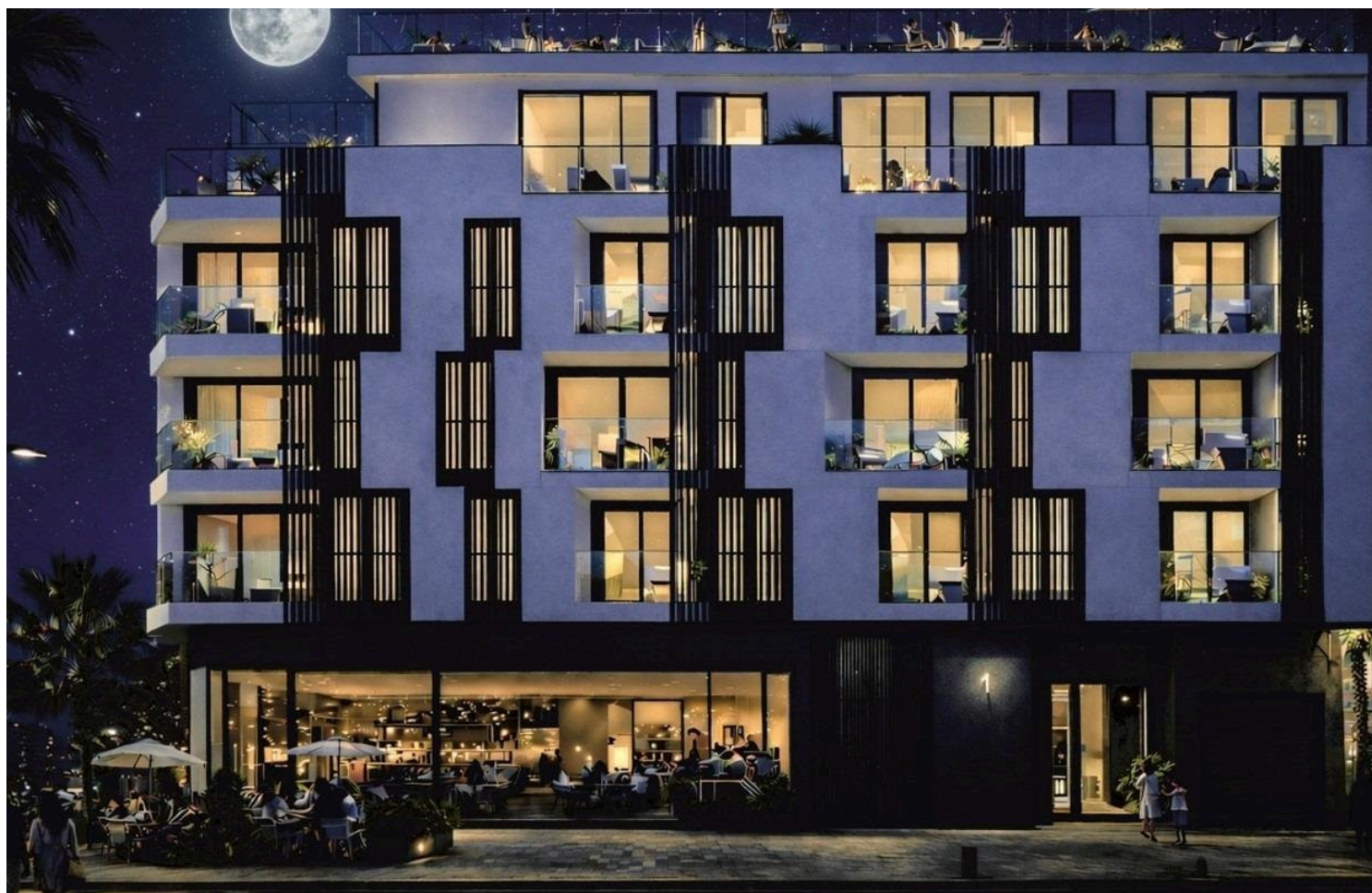


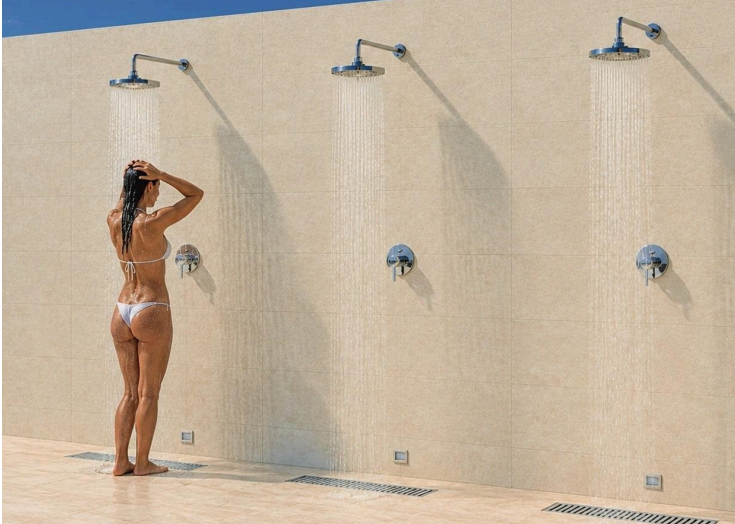
#11221

Luksuslejligheder i nybyggeri tæt på Torrevieja Marina og Playa del Cura

📍 Torrevieja, Alicante

€320,000





Oversigt

Specifikationer

Soveværelser



Badeværelser



Boligareal

50 m²

Type

Uafdækket veranda

Lejlighed

26 m²

Status

Energimærke

Nøgle klar



Beskrivelse

Luksuslejligheder i nybyggeri tæt på Torre Vieja Marina og Playa del Cura. Eksklusive lejligheder i hjertet af Torre Vieja. Oplev dette elegante nye boligkompleks med blot 23 luksuslejligheder beliggende i et af de mest eftertragtede områder i Torre Vieja, kun 100 meter fra marinaens promenade og 400 meter fra Playa del Cura. Denne boutique-bygning har en perfekt beliggenhed i det livlige bycentrum og tilbyder moderne middelhavsstil omgivet af restauranter, butikker, supermarkeder, caféer og alle nødvendige daglige tjenester inden for gåafstand. Torre Vieja er et af de mest populære rejsemål på Costa Blanca, berømt for solskin året rundt, livlig atmosfære, smukke strande og fremragende infrastruktur. Med en gennemsnitlig årstemperatur på 20 grader tilbyder byen en enestående livskvalitet for både fastboende og ejere af ferieboliger. Moderne lejligheder med nutidigt design. Dette eksklusive byggeri består af 23 moderne lejligheder fordelt på fire boligetager over en stueetage med butikker. Købere kan vælge mellem stilfulde 1- og 2-værelseslejligheder, der er omhyggeligt designet til at maksimere naturligt lys, komfort og funktionalitet. Boligerne har åbne stue- og spiseområder forbundet med moderne køkkener i amerikansk stil, hvilket skaber lyse og rummelige interiører, der er ideelle til en moderne livsstil. Terrasser udvider boligarealet udendørs, så beboerne kan nyde det middelhavsklima året rundt. Projektet omfatter også 5 eksklusive penthouselejligheder med private solterrasser og private swimmingpools, der byder på panoramaudsigt og en enestående udendørs oplevelse. Førsteklasses faciliteter og fællesarealer. Bygningen er designet med materialer af høj kvalitet og moderne specifikationer for at sikre komfort, energieffektivitet og elegance. De fleste lejligheder har en privat parkeringsplads i kælderen samt et opbevaringsrum. Beboerne kan nyde en smuk fælles swimmingpool på taget med solterrasse og havudsigt, som er let tilgængelig med elevator. Dette private tagterrasseområde er det perfekte sted at slappe af og nyde solskinnet på Costa Blanca. Yderligere funktioner omfatter: Forstærket sikkerhedsindgangsdør. Badeværelser med møbler, brusevægge og gulvvarme. Udvendigt snedkerarbejde med termisk adskillelse og termoruder. Forinstallation til kanal anlæg. Moderne indbyggede køkkener og moderne finish overalt. Fremragende beliggenhed tæt på strande og faciliteter. Torre Vieja tilbyder en enestående livsstil ved kysten med sandstrande, marinafaciliteter, restauranter ved vandet og naturlige omgivelser. Den berømte naturpark La Mata og Torre Vieja, kendt for sine lyserøde saltlaguner og vandrestier, ligger kun en kort køretur væk. Afstande til vigtige seværdigheder: Playa del Cura: 0,4 km. Torre Vieja Marina: 0,2 km. New Port-forretningsområdet: 0,2 km. La Mata Naturpark: 4 km. Villamartin Golf: 8 km. La Zenia Boulevard Shoppingcenter: 10 km. Alicante Lufthavn: 45 km. Murcia Corvera Lufthavn: 60 km. Sikr dig dit nye hjem på Costa Blanca. Dette eksklusive nye byggeri kombinerer luksus, beliggenhed og livsstil i centrum af Torre Vieja. Uanset om du er på udkig efter en permanent bolig, en ferielejlighed eller en investeringsmulighed, tilbyder disse moderne boliger enestående værdi i en af Costas Blancas mest attraktive kystbyer. Kontakt os i dag for mere information eller for at arrangere en privat fremvisning af disse enestående

Plantegninger

PLANTA ÁTICO

Vivienda N° 21 - 1 Dormitorio

- Sal6n 15,26 m²
- Comedor Cocina 15,04 m²
- Dormitorio 11,61 m²
- Ba6o 5,88 m²
- Escalera 2,72 m²
- Solarium 16,23 m²
- Piscina 10,91 m²

- Garaje N°3 10,40 m²
- Trastero N°4 2,94 m²

TOTAL ÚTIL
90,99 m²

TOTAL CONSTRUIDA
101,38 m²



21 PLANTA ÁTICO - 1 DORMITORIO

PLANTA ÁTICO

Vivienda N° 21 - 1 Dormitorio

- Sal6n 15,26 m²
- Comedor Cocina 15,04 m²
- Dormitorio 11,61 m²
- Ba6o 5,88 m²
- Escalera 2,72 m²
- Solarium 16,23 m²
- Piscina 10,91 m²

- Garaje N°3 10,40 m²
- Trastero N°4 2,94 m²

TOTAL ÚTIL
90,99 m²

TOTAL CONSTRUIDA
101,38 m²



21 PLANTA ÁTICO - 1 DORMITORIO

Additional information

Faciliteter

Elevator

Klimaanlæg, Forberedt

Lukket kompleks

Parkering, Afdækket

Pool, Privat

Funktioner

Tæt på busrute

Afstande

Hav



400 m