

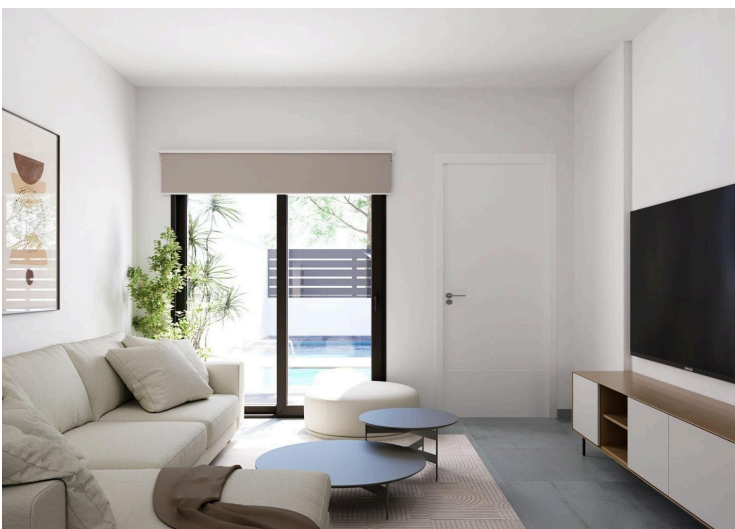
#11004

Moderne, nybyggede rækkehuse og dobbelthuse med private swimmingpools i El Alba Resort-Torre Pacheco

📍 Torre Pacheco, Murcia

€259,900





Oversigt

Specifikationer

Soveværelser

 2

Badeværelser

 2

Boligareal

 82 m²

Type

Rækkehus

Status

Nøgle klar

Grund

151 m²

Energimærke

 B

Uafdækket veranda

73 m²

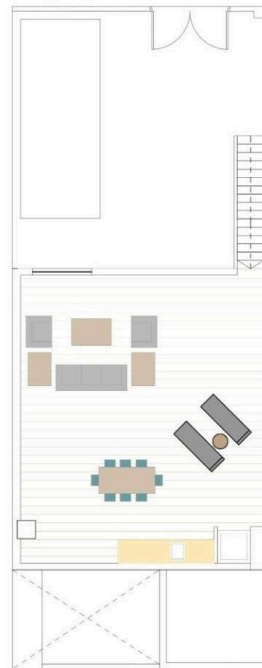
Beskrivelse

Moderne, nybyggede rækkehuse og dobbelthuse med private swimmingpools i El Alba Resort-Torre Pacheco. Moderne boliger i et voksende ferieområde ved Middelhavet. Dette nye boligprojekt består af 16 eksklusive rækkehuse og dobbelthuse, beliggende i El Alba Mediterranean Resort i Torre Pacheco. Disse moderne boliger er designet som etplanshuse og tilbyder en perfekt blanding af komfort, funktionalitet og middelhavsinspireret udendørsliv. El Alba Resort er et oplomstrende boligområde omgivet af åbent landskab og golfbaner, inden for kort afstand til byen Roldán, hvor du finder supermarkeder, restauranter, banker og dagligdags faciliteter. Komplekset har allerede en klub med swimmingpool og restaurant, og et butiksområde er i øjeblikket under udvikling, hvilket tilføjer yderligere bekvemmelighed og værdi til beliggenheden. Enkeltetages bolig med privat have og solterrasse. Hver bolig har 2 soveværelser og 2 badeværelser, hvoraf det ene er en-suite, samt et åbent køkken i forbindelse med en lys stue. Indretningen er omhyggeligt designet for at maksimere det naturlige lys og skabe en sømløs forbindelse mellem indendørs og udendørs rum. Alle boliger inkluderer: Indbygget køkken med hvidevarer. Badeværelser med vaskemøbler, spejle, belysning og brusevægge. Indbyggede garderober med skuffer i soveværelserne. Forberedelse til kanalisationsklimaanlæg. LED-belysning inde og ude. Tre solcellepaneler med en kapacitet på 1,5 kW pr. bolig. Udearealerne er designet til at kunne nydes året rundt og omfatter en privat have med swimmingpool, en terrasse og et stort privat solterrasseområde med et sommerkøkken, der er ideelt til udendørs spisning og afslapning i solen. Kvalitetsdetaljer designet med henblik på komfort og effektivitet. Disse boliger er bygget med stilfuldt og funktionelt interiør, med fokus på energieffektivitet og moderne livsstil. Grunden har en privat parkeringsplads, hvilket sikrer bekvemmelighed og sikkerhed. Kombinationen af solcellepaneler, højkvalitetsisolering og smart design giver en energieffektiv bolig, der er ideel til fast bopæl, feriebolig eller som udlejningsinvestering. Fremragende beliggenhed tæt på golfbaner, strande og lufthavne. Roldán bymidte 2 km væk. Mar Menor-strande 15 km væk. Middelhavsstrande 20 km væk. La Torre Golf Resort 5 km væk. Terrazas de la Torre Golf 6 km væk. Murcia Corvera Lufthavn 18 km væk. Cartagena 30 km væk. Denne strategiske beliggenhed giver nem adgang til golfbaner, strande, faciliteter og transportforbindelser, samtidig med at man nyder et fredeligt boligmiljø. En smart investering på Costa Cálida. Disse rækkehuse og dobbelthuse på El Alba Mediterranean Resort tilbyder en fremragende mulighed for at købe en moderne ejendom med privat pool i det hurtigt voksende område Torre Pacheco. Kontakt os i dag for yderligere information eller for at aftale en fremvisning af disse eksklusive nybyggede boliger.

Plantegninger



PLANTA BAJA

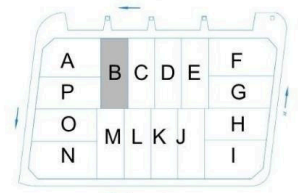


PLANTA DE CUBIERTA

Vivienda: N 3

SUPERFICIE VIVIENDA	
VIVIENDA	SUPERFICIE
TOT. CONSTRUIDA	82,98 m ²

SUPERFICIES EXTERIORES	
ESPACIO	SUPERFICIE
Jardín	45,11 m ²
Piscina	14,40 m ²
Solarium	83,61 m ²
Patio	10,10 m ²
Plancha	1,94 m ²



Additional information

Faciliteter

Klimaanlæg, Forberedt

Lukket kompleks

Parkering, Afdækket

Pool, Privat

Funktioner

Golfbane

Grill

Have

Afstande

Hav

 15 km