

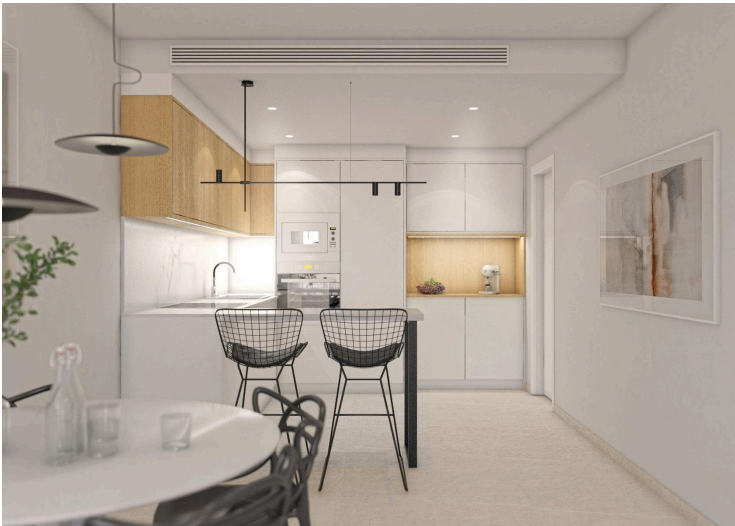
#10982

# Moderne lejligheder med fælles pool tæt på stranden i San Pedro del Pinatar

📍 San Pedro del Pinatar, Murcia

€149,900





# Oversigt

## Specifikationer

Soveværelser

 1

Badeværelser

 1

Boligareal


 51 m<sup>2</sup>

Type **Bungalow**

Grund **53 m<sup>2</sup>**

Uafdækket veranda **7 m<sup>2</sup>**

Status **Nøgle klar**

Energimærke  **B**

## Beskrivelse

Moderne lejligheder med fælles pool tæt på stranden i San Pedro del PinatarEksklusive nybyggede lejligheder på Costa CalidaOplev dette eksklusive boligprojekt med 12 moderne lejligheder, der er designet til at tilbyde komfort, funktionalitet og livskvalitet i et af de mest attraktive områder på Costa Calida. Beliggende tæt på Lo Pagan i San Pedro del Pinatar kombinerer dette boligkompleks et roligt boligmiljø med nem adgang til kysten og alle nødvendige faciliteter.Området er kendt for sin afslappede middelhavsstil, naturlige strande og berømte mudderbade. Med butikker, restauranter, supermarkeder og fritidsfaciliteter i nærheden er denne beliggenhed ideel til både fast bopæl og ferieophold.Førsteklasses beliggenhed tæt på strande og strandpromenadeBebyggelsen ligger kun 3 km fra strandene ved La Torre og den populære Lo Pagan-promenade, hvor du kan nyde gåture langs havet, strandbarer og vandsportsaktiviteter. Mar Menor byder på roligt og varmt vand, perfekt for familier og friluftsentusiaster.Moderne design med fleksible indretningerProjektet tilbyder 1- og 2-værelseslejligheder i forskellige konfigurationer, der passer til forskellige livsstile. Lejlighederne i stueetagen har store private terrasser, parkering på grunden og direkte adgang til den fælles pool. Lejlighederne på øverste etage har private solterrasser på taget, der er ideelle til at nyde solen og livet udendørs.Alle boliger er designet med åbne opholdsrum, der kombinerer køkken, spisestue og stue med direkte adgang til terrasser. Soveværelserne har indbyggede garderober, og det store soveværelse har eget badeværelse.Højkvalitetsfinish og energieffektivitetDisse lejligheder er bygget med fokus på komfort og bæredygtighed. Faciliteterne omfatter forberedelse til kanalisationsklima-læg, forberedelse til centralvarme med naturgas og et aerotermisk system til varmt vand.Badeværelserne er fuldt udstyret med møbler, spejle og brusevægge, mens der er installeret elektriske skodder i stuen. Yderligere tekniske belysnings- og ventilationssystemer sikrer et behageligt indeklima året rundt.Fællesarealer designet til afslapningBoligkomplekset byder på et smukt designet fællesareal med en swimmingpool med strandlignende indgang, perfekt til afslapning og afkøling. Et særligt afslapningsområde med liggestole og skyggefulde områder skaber et indbydende rum til socialt samvær og afslapning.Yderligere faciliteter omfatter udendørs parkering med forberedelse til opladning af elbiler samt et fælles cykelopbevaringsområde, hvilket fremmer en bæredygtig og aktiv livsstil.Fremragende forbindelser og nærliggende faciliteterDette byggeri er ideelt beliggende med nem adgang til vigtige seværdigheder. Murcia Internationale Lufthavn ligger ca. 35 km væk, og Alicante Lufthavn ca. 75 km. Der er flere golfbaner inden for 10 til 15 km, og nærliggende lystbådehavne tilbyder fremragende faciliteter til sejlsport.Ideel mulighed for investering eller ferieboligDisse lejligheder tilbyder en fremragende mulighed for at nyde et moderne liv ved kysten i et område med gode forbindelser og stor efterspørgsel.Kontakt os i dag for mere information eller for at aftale en fremvisning og sikre dig din nye lejlighed tæt på havet i San Pedro del Pinatar.

# Plantegninger

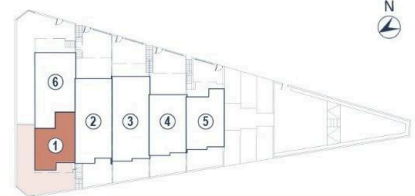


## CUADRO DE SUP.

PLANTA	USO	SUP. ÚTIL	SUP. CONST.	
Baja	Vivienda	36.45 m2	43.60 m2	** Terraza ..... 53.50 m²
	Porche	7.80 m2	7.80 m2	
		<b>44.25 m2</b>	<b>51.40 m2</b>	

Terraza

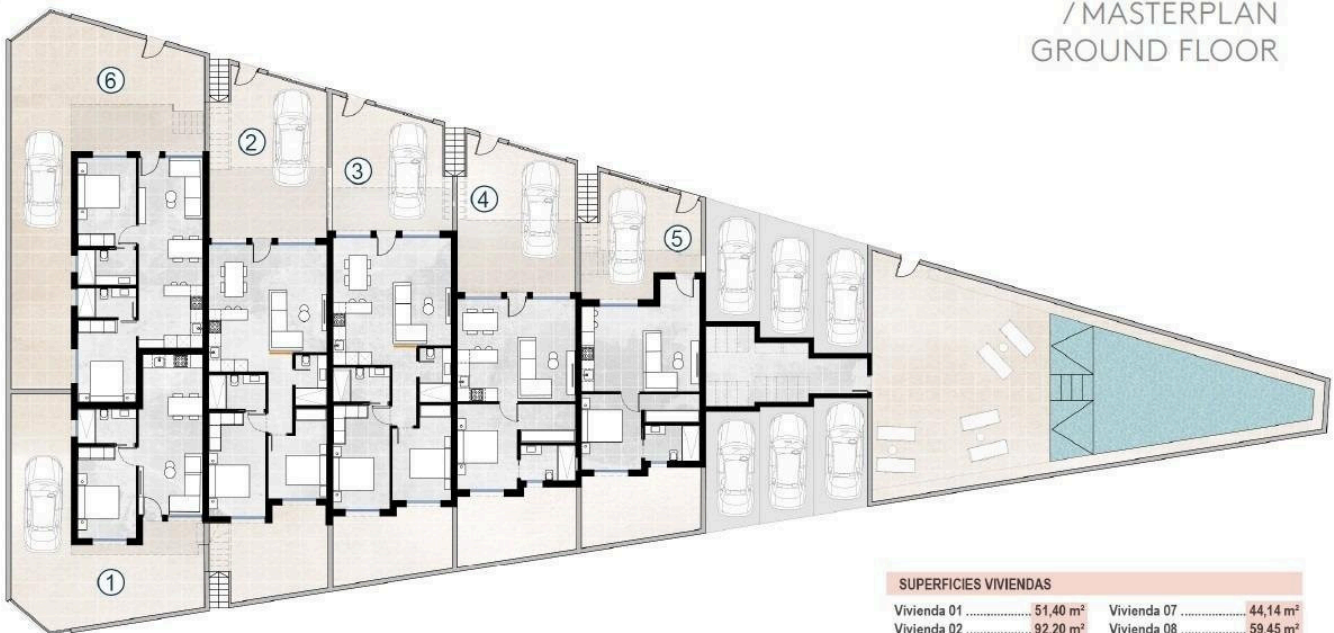
## MASTERPLAN



\*Este documento es orientativo. El promotor se reserva el derecho a introducir modificaciones por exigencias técnicas o legales.  
This document is indicative. The promoter reserves the right to introduce modifications due to technical or legal requirements.

## Los apartamentos / Apartments

## MASTERPLAN PLANTA BAJA / MASTERPLAN GROUND FLOOR



### SUPERFICIES VIVIENDAS

Vivienda 01 ..... 51,40 m²	Vivienda 07 ..... 44,14 m²
Vivienda 02 ..... 92,20 m²	Vivienda 08 ..... 59,45 m²
Vivienda 03 ..... 89,38 m²	Vivienda 09 ..... 74,96 m²
Vivienda 04 ..... 69,74 m²	Vivienda 10 ..... 74,20 m²
Vivienda 05 ..... 56,39 m²	Vivienda 11 ..... 54,46 m²
Vivienda 06 ..... 79,56 m²	Vivienda 12 ..... 53,11 m²

\*Este documento es orientativo. El promotor se reserva el derecho a introducir modificaciones por exigencias técnicas o legales.  
This document is indicative. The promoter reserves the right to introduce modifications due to technical or legal requirements.

# Additional information

## Faciliteter

Klimaanlæg, Forberedt

Lukket kompleks

Parkering, Afdækket

Pool, Fælles

## Funktioner

Have

Tæt på busrute

Veranda

## Afstande

Hav

 3 km